

Classificação de vias urbanas

VIA ARTERIAL - aquela caracterizada por interseções em nível, geralmente controlada por semáforo, com acessibilidade aos lotes lindeiros e às vias secundárias e locais, possibilitando o trânsito entre as regiões da cidade (Código de Trânsito Brasileiro).

A diretriz para melhorias nas vias arteriais é priorizar o fluxo de veículos, com numero mínimo de cruzamentos. Os cruzamentos, quando forem necessários, deverão ter dispositivos físicos e/ou eletrônicos implantados, mediante projeto específico. Prevalece o atendimento ao fluxo de veículo sobre as qualificações de uso, a saber: vias industriais, vias comerciais e vias verdes.

VIA COLETORA - aquela destinada a coletar e distribuir o trânsito que tenha necessidade de entrar ou sair das vias arteriais, possibilitando o trânsito dentro das regiões da cidade (CTB).

A diretriz para melhorias nas vias coletoras é priorizar as qualificações de uso, a saber: vias verdes, vias comerciais e vias industriais. Cruzamentos devem permitir flexibilidade de acesso dos veículos às vias locais e aos atrativos, como comércio, escolas, postos de saúde e outros.

VIA LOCAL - aquela caracterizada por interseções em nível não semaforizadas, destinada apenas ao acesso local ou a áreas restritas (CTB).

A diretriz para melhorias nas vias locais é priorizar as qualificações de uso, a saber: vias verdes, vias comerciais e vias industriais. A segurança do pedestre, o acesso aos imóveis e a disponibilidade de estacionamento devem orientar a sinalização e a implantação de dispositivos nessas vias. Usos incomodativos à vizinhança deverão ser restringidos.

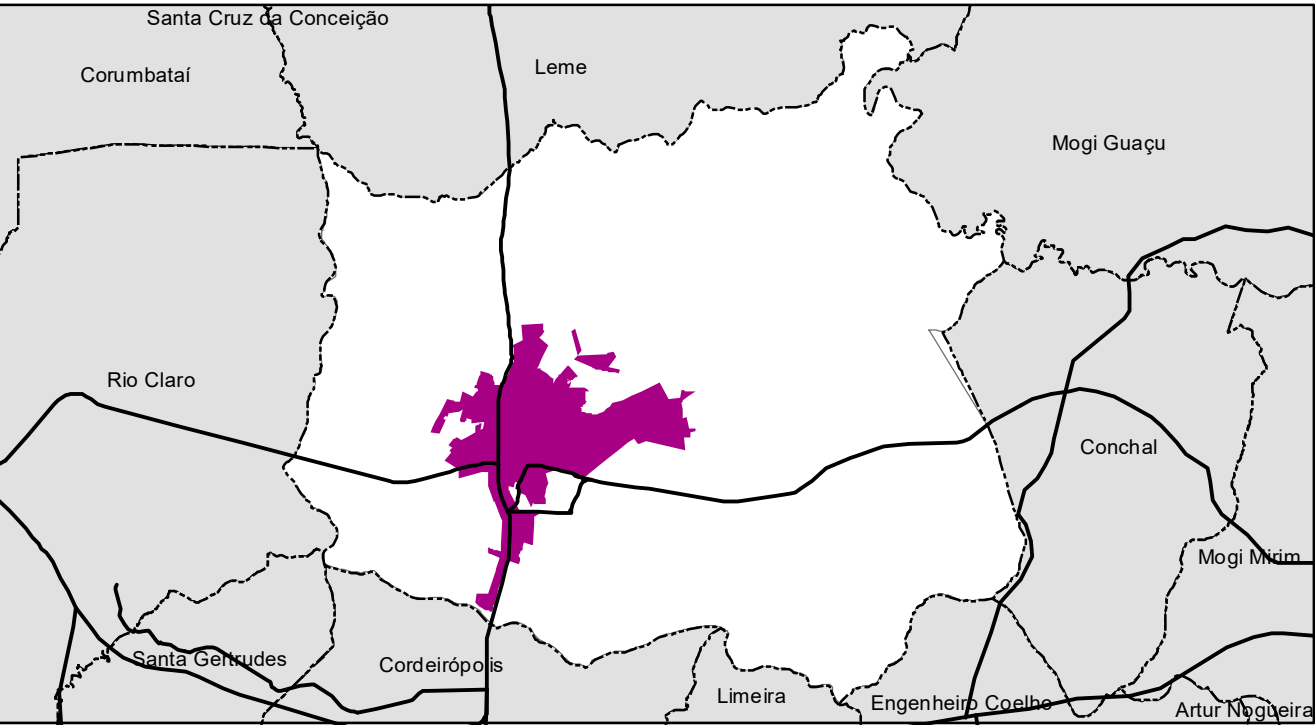
Nessa proposta não foram indicadas vias de transito rápido, que se caracterizam por não acessar diretamente os lotes lindeiros e não permitem cruzamentos em nível.

As propostas do anel viário, marginais rodovias, vias comerciais, vias verdes e vias indutriais estão detalhadas em mapas específicos.

Legenda

Hierarquia Viária

- Local
- Coletora
- Interligação - coletora
- Arterial
- Interligação - arterial
- Anel Viário
- Rodovias
- Estradas Municipais Rurais
- Quadras



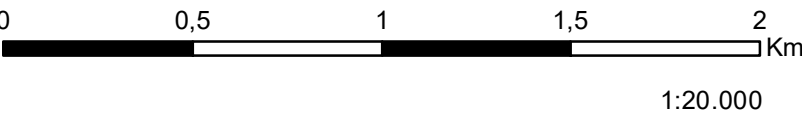
Perímetro urbano do município de Araras

Desenvolvimento e elaboração:
Núcleo Técnico - Revisão do Plano Diretor de Desenvolvimento Urbano Integrado 2022 - Portaria 12.172/2022

Bases cartográficas:
Prefeitura Municipal de Araras:
Cadastro Técnico - Logradouro e Quadras
SMPGM - Hierarquia Viária

Departamento de Estradas de Rodagem - DER, 2019 in Portal GEOSEADE
Instituto Geográfico e Cartográfico de São Paulo - IGC

Projeção Transversal de Mercator
UTM - Zona 23S - SIRGAS 2000



CLASSIFICAÇÃO VIÁRIA - QUALIFICAÇÃO DO SISTEMA VIÁRIO

14/02/2023